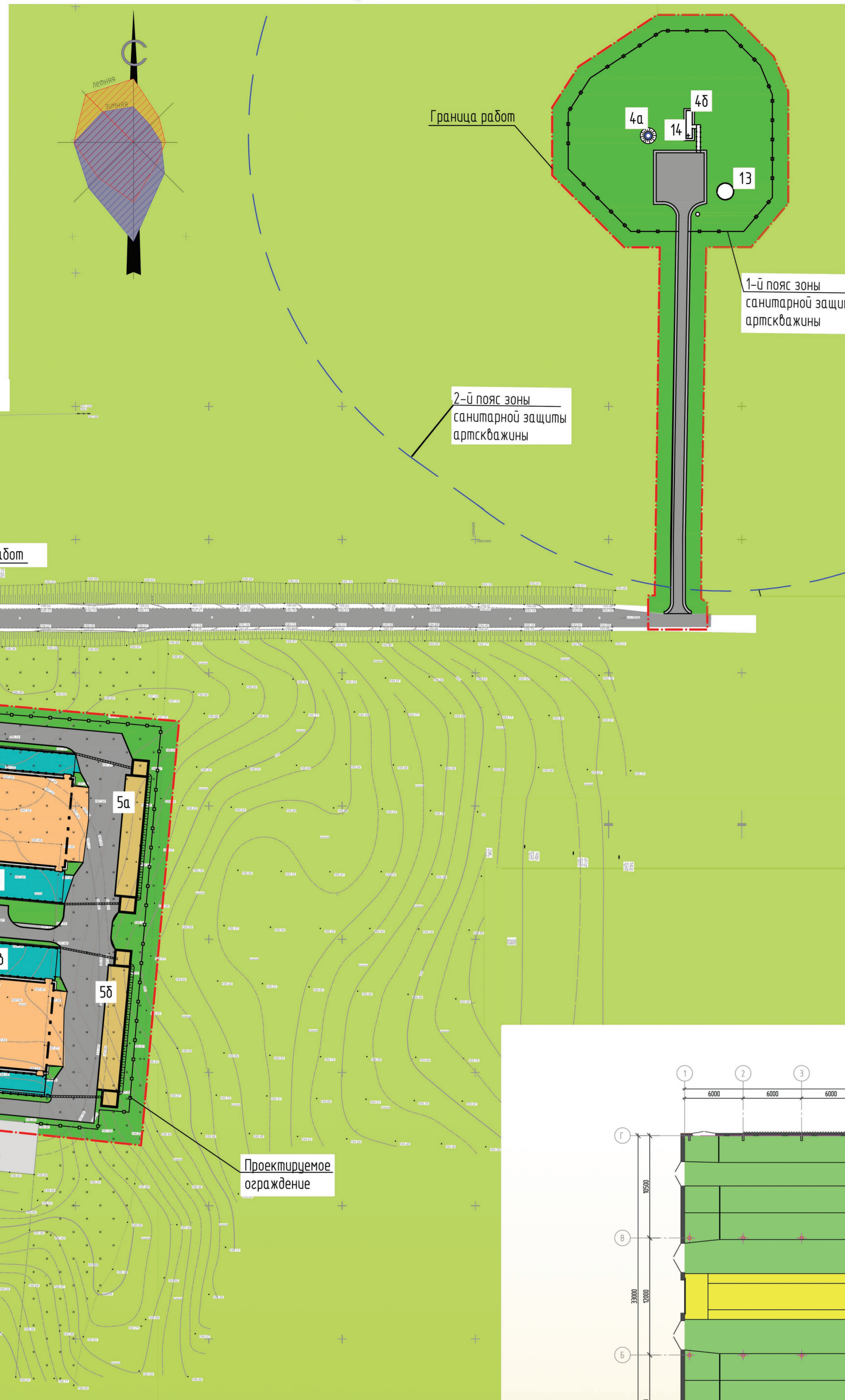


Возведение двух коровников и доильно-молочного блока вблизи аг.Калиновка Дубровенского района

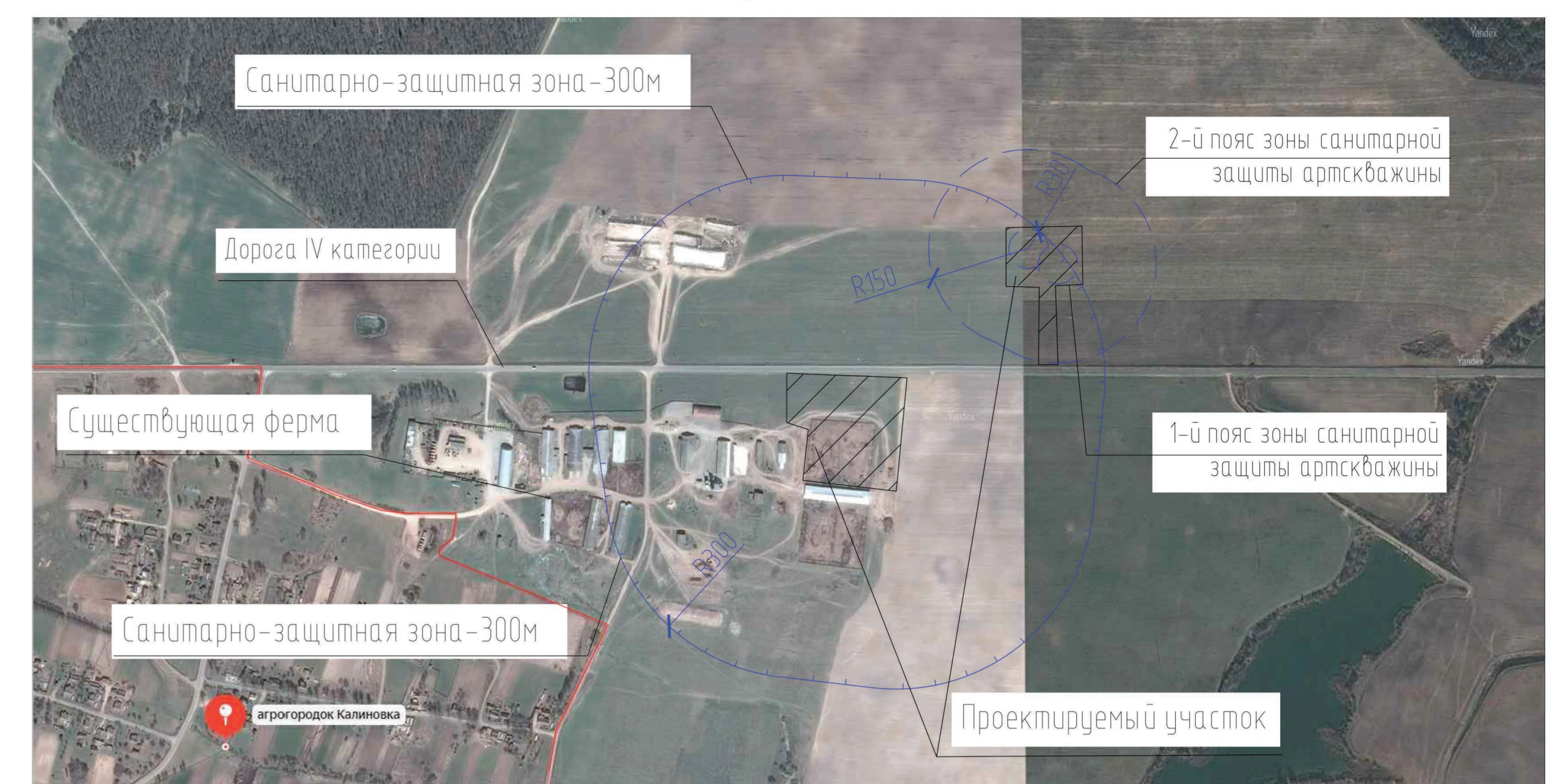
Экспликация зданий и сооружений

НОМЕР НА ПЛАНЕ	НАИМЕНОВАНИЕ	ПРИМЕЧАНИЕ
1	Коровник на 388 голов	проектир.
2	Коровник на 388 голов	проектир.
3	Доильно-молочный блок	проектир.
4а-4б	Архскважина	проектир.
5	Площадка для карантирования посылочного навоза с жижесорниками емк. по 65м ³	проектир.
6	Дездзьерь въездной	проектир.
7а-7г	Выгульные площадки	проектир.
8	Трансформаторная подстанция	проектир.
9	Площадка для ТБО	проектир.
10	Площадка для золь	проектир.
11	Навес для аров	проектир.
12	Дездзьерь въездной	проектир.
13	Водонапорная башня	проектир.
14	Станция водоподготовки	проектир.

Схема генерального плана



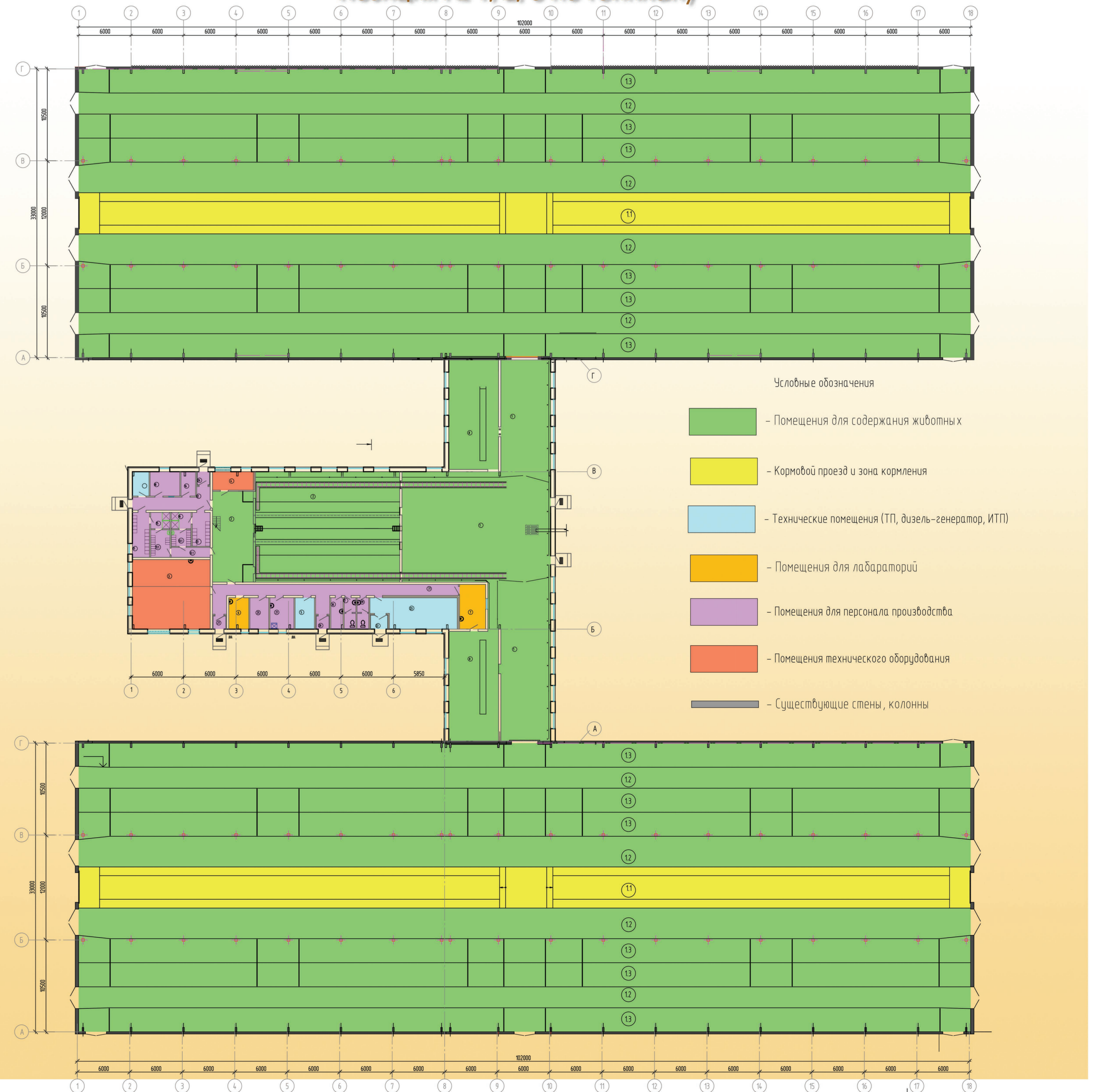
Ситуационная схема



Аналоги малочотоварных ферм



Позиция № 1, 2, 3 по генплану



Экспликация помещений

№ по плану	Наименование	Площадь м ²	Кат. помещения
Коровник на 388 голов №1			
1.1	Кормовой проезд и зона кормления	481,99	Д
1.2	Навозный проход	1029,78	Д
1.3	Боксы для отдыха	1670,46	Д
Коровник на 388 голов №2			
1.1	Кормовой проезд и зона кормления	481,99	Д
1.2	Навозный проход	1029,78	Д
1.3	Боксы для отдыха	1670,46	Д
Доильно-молочный блок			
1	Накопительная площадка	392,91	Д
2	Доильный зал	256,47	Д
3	Молочно-маечная	72,02	Д
4	Вакуум насосная	9,64	В4
5	Электроштовная	7,97	В4
6	Лаборатория молока	8,13	Д
7	Лаборатория ГИО	15,36	Д
8	Помещение передержки и осеменения животных	142,32	Д
9	Кабинет забедующего фермой (компьютерная)	43,54	Д
10	Помещение уборочного инвентаря	2,71	Д
11	Мужской гардероб для домашней одежды	9,50	-

№ по плану	Наименование	Площадь м ²	Кат. помещения
11.1	Мужской гардероб для спец. одежды	6,45	-
12	Коридор	14,91	-
12.1	Технологический проход	4,03	-
13	Женский гардероб для домашней одежды	7,85	-
13.1	Женский гардероб для спец. одежды	4,25	-
14	Кладовая мощных средств	4,50	В4
15	Душевая мужская	4,03	-
16	Душевая женская	4,03	-
17	Санузел женский	5,02	-
18	Постирочная	9,37	Д
19	Санузел мужской	5,02	-
20	Коридор	38,53	-
21	Комната приема пищи	9,68	-
22	Тамбур	2,99	-
23	Мши-котельная	30,69	Г1
24	Помещение для размещения инженерного оборудования	5,12	Д
25	Кабинет врача	7,79	-
26	Тамбур	2,03	-
27	Тамбур	2,13	-
28	Тамбур	2,13	-