



ДУБРОВЕНСКИ РАЁННЫ
ВЫКАНАЎЧЫ КАМІТЭТ

ДУБРОВЕНСКИЙ РАЙОННЫЙ
ИСПОЛНИТЕЛЬНЫЙ КОМИТЕТ

РАШЭННЕ

РЕШЕНИЕ

13 марта 2026 г. № 154

г.Дуброўна

г.Дубровно

О передаче под охрану
выявленных типичных
биотопов

На основании подпункта 2.9¹ пункта 2 статьи 13, части второй пункта 1 статьи 18 Лесного Кодекса Республики Беларусь, пункта 7 Положения о порядке передачи типичных и (или) редких природных ландшафтов и биотопов под охрану пользователям земельных участков и (или) водных объектов, утвержденного постановлением Совета Министров Республики Беларусь от 12 июля 2013 г. № 611, Дубровенский районный исполнительный комитет РЕШИЛ:

1. Передать под охрану выявленные типичные биотопы пользователям земельных участков согласно приложению.

2. Утвердить охранные обязательства и паспорта типичных биотопов (прилагаются).

3. Перевести из категории «Эксплуатационные леса» в категорию «Природоохранные леса» участок лесного фонда выдела 3 квартала 291 Осинторфского лесничества Государственного лесохозяйственного учреждения «Оршанский лесхоз» (далее, если не указано иное – Оршанский лесхоз).

4. Настоящее решение вступает в силу после его официального опубликования.

Председатель

О.А.Макаревич

СОГЛАСОВАНО

Государственная инспекция охраны
животного и растительного мира при
Президенте Республики Беларусь



Дубровенская районная
инспекция природных ресурсов
и охраны окружающей среды

Государственное лесохозяйственное
учреждение «Оршанский лесхоз»

ТИПИЧНЫЕ БИОТОПЫ,
подлежащие передаче под охрану пользователям земельных участков

№ п/п	Название типичного биотопа	Наименование юридического лица, которому передается под охрану выявленный типичный биотоп	Границы и площадь передаваемого под охрану выявленного типичного биотопа	Специальный режим охраны и использования, передаваемого под охрану выявленного типичного биотопа
1	2	3	4	5
1	Западная тайга	Оршанский лесхоз	Витебская область, Дубровенский район, 2,1 километра к северо-западу от границы деревни Шеки, Оршанский лесхоз, Осинторфское лесничество Оршанского лесхоза, квартал 291, выдел 3; площадь 1,7 гектара.	В границах типичного биотопа запрещается: проведение всех видов рубок за исключением: работ по сохранению популяций редких и охраняемых видов дикорастущих растений; работ по регулированию распространения и численности чужеродных инвазивных видов растений; заготовка: живицы, второстепенных лесных ресурсов, древесных соков, дикорастущих растений и (или) их частей, мха, сбор лесной подстилки и опавших листьев; лесопользование в целях проведения культурно-оздоровительных, туристических, иных рекреационных и (или) спортивно-массовых, физкультурно-оздоровительных и спортивных мероприятий; создание лесных культур, плантаций, питомников; применение химических средств защиты растений, удобрений; распашка и обработка почвы, за исключением: работ по сохранению популяций редких и охраняемых видов дикорастущих растений; работ по регулированию распространения и численности

				<p>инвазивных видов растений;</p> <p>повреждение и уничтожение живого почвенного покрова и лесной подстилки, за исключением: работ по сохранению популяций редких и охраняемых видов дикорастущих растений; работ по регулированию распространения и численности инвазивных видов растений;</p> <p>устройство летних лагерей содержания скота и скотопрогонов;</p> <p>выпас скота;</p> <p>проведение работ, связанных с изменением рельефа и существующего гидрологического режима, кроме работ по его восстановлению;</p> <p>разведка и добыча полезных ископаемых;</p> <p>устройство мест складирования лесной продукции;</p> <p>устройство мест отдыха и размещение палаточных городков;</p> <p>создание вольеров;</p> <p>движение и стоянка механических транспортных средств и самоходных машин вне дорог общего пользования и специально оборудованных мест, за исключением механических транспортных средств и самоходных машин: органов пограничной службы и подрядных организаций при выполнении задач по обеспечению установления, содержания и охраны Государственной границы Республики Беларусь; органов и подразделений по чрезвычайным ситуациям; Министерства природных ресурсов и охраны окружающей среды и его территориальных органов; государственного органа (иной государственной организации), в управление которого (которой) передана особо охраняемая природная территория; государственного природоохранного учреждения, осуществляющего управление особо охраняемой природной территорией; Министерства лесного хозяйства и подчиненных ему организаций для выполнения задач по использованию, охране, защите и воспроизводству лесов; органов Комитета государственного контроля; Государственной инспекции охраны животного и растительного мира при Президенте Республики Беларусь и ее областных и межрайонных инспекций охраны животного и растительного мира.</p>
2	Дистрофные озера	Оршанский лесхоз	Витебская область, Дубровенский район, 4,0	В границах типичного биотопа запрещается: устройство водохозяйственных сооружений, предназначенных для

			<p>километра к северо-востоку-востоку от агрогородка Осинторф (поселок № 10), Оршанский лесхоз, Осинторфское лесничество Оршанского лесхоза, квартал 50, выдел 15, озеро «Зеленое»; площадь 0,8144 гектара.</p>	<p>воздействия на водные потоки, транспортировку и перераспределение вод; забор воды на промышленные нужды; сброс сточных, дренажных, карьерных вод; сброс вод с прудовых хозяйств, польдеров, из сетей гидротехнической мелиорации; проведение работ, связанных с изменением рельефа дна и берегов; устройство лодочных причалов вне установленных мест; устройство пляжей и мест отдыха вне установленных мест; промысловое рыболовство; зарыбление неаборигенными рыбами фитофагами; расчистка водной и прибрежной растительности, за исключением: работ по сохранению популяций редких и охраняемых видов дикорастущих растений; работ по регулированию распространения и численности инвазивных видов растений; водопой скота вне установленных мест; мойка транспортных и других технических средств; использование маломерных судов с двигателями внутреннего сгорания, в том числе подвесными, мощностью свыше 15 лошадиных сил, кроме маломерных судов органов и подразделений по чрезвычайным ситуациям, Министерства природных ресурсов и охраны окружающей среды и его территориальных органов, государственного природоохранного учреждения, осуществляющего управление особо охраняемой природной территорией, Государственной инспекции охраны животного и растительного мира при Президенте Республики Беларусь и ее областных и межрайонных инспекций охраны животного и растительного мира, Республиканское государственное общественное объединение "Белорусское республиканское общество спасания на водах" и его структурных подразделений; создание вольеров в водоохраной зоне.</p>
3	Эвтрофные озера с преобладанием сообществ плавающих	Оршанский лесхоз	<p>Витебская область, Дубровенский район, 3,5 километра к северо-востоку от агрогородка Осинторф</p>	<p>В границах типичного биотопа запрещается: устройство водохозяйственных сооружений, предназначенных для воздействия на водные потоки, транспортировку и перераспределение вод;</p>

	гидрофитов.		(поселок № 10), Оршанский лесхоз, Осинторфское лесничество Оршанского лесхоза, квартал 33, выдел 11, озеро «Гребенки»; площадь 0,8 гектара.	забор воды на промышленные нужды; сброс сточных, дренажных, карьерных вод; сброс вод с прудовых хозяйств, польдеров, из сетей гидротехнической мелиорации; проведение работ, связанных с изменением рельефа дна и берегов; устройство лодочных причалов вне установленных мест; устройство пляжей и мест отдыха вне установленных мест; промысловое рыболовство; зарыбление неаборигенными рыбами фитофагами; расчистка водной и прибрежной растительности, за исключением: работ по сохранению популяций редких и охраняемых видов дикорастущих растений; работ по регулированию распространения и численности инвазивных видов растений; водопой скота вне установленных мест; мойка транспортных и других технических средств; использование маломерных судов с двигателями внутреннего сгорания, в том числе подвесными, мощностью свыше 15 лошадиных сил, кроме маломерных судов органов и подразделений по чрезвычайным ситуациям, Министерства природных ресурсов и охраны окружающей среды и его территориальных органов, государственного природоохранного учреждения, осуществляющего управление особо охраняемой природной территорией, Государственной инспекции охраны животного и растительного мира при Президенте Республики Беларусь и ее областных и межрайонных инспекций охраны животного и растительного мира, Республиканское государственно-общественное объединение "Белорусское республиканское общество спасания на водах" и его структурных подразделений; создание вольеров в водоохраной зоне.
--	-------------	--	---	---

УТВЕРЖДЕНО
Решение
Дубровенского районного
исполнительного комитета
13.03.2026 № 154

ПАСПОРТ
типичного биотопа

«4» февраля 2026 г.

№ 71

Название типичного биотопа: Западная тайга.

Состояние типичного биотопа: удовлетворительное.

Местонахождение типичного биотопа: Витебская область, Дубровенский район, 2,1 километра к северо-западу от границы деревни Шеки, государственное лесохозяйственное учреждение «Оршанский лесхоз», Осинторфское лесничество, квартал 291, выдел 3.

Географические координаты центральной точки типичного биотопа: 54°45'06.40" северной широты, 30°48'12.34" восточной долготы.

Площадь или протяженность типичного биотопа: 1 таксационный выдел площадью 1,7 гектара.

Описание границ типичного биотопа: в границах таксационного выдела.

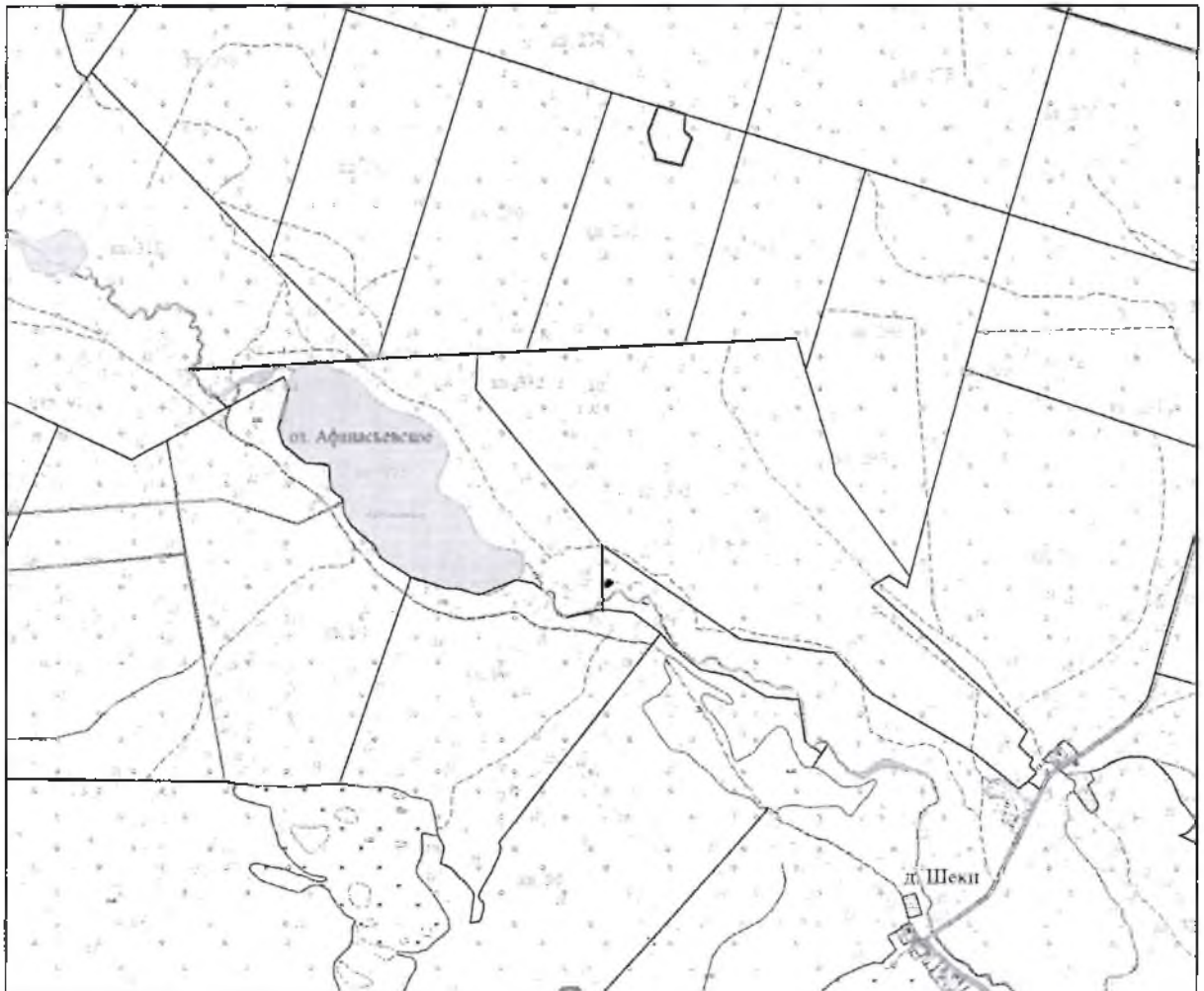
Описание типичного биотопа: осинник черничный, возраст насаждений 75 лет.

Демидов А.Л.
ведущий специалист
общества с дополнительной
ответственностью «ГЕО-ТОМ 88»

22 августа 2025 г.

Общий вид (фотографии) и картосхема
типичного биотопа
к паспорту типичного биотопа
от «4» февраля 2026 г. № 71

Западная тайга



УТВЕРЖДЕНО
Решение
Дубровенского районного
исполнительного комитета.
13.03.2026 № 154

ОХРАННОЕ ОБЯЗАТЕЛЬСТВО

«4» февраля 2026 г.

№ 71

Государственное лесохозяйственное учреждение «Оршанский лесхоз» (Витебская область, город Орша, улица Могилевская, 110) обеспечивает охрану типичного биотопа: Западная тайга, указанного в паспорте типичного биотопа от «4» февраля 2026 г. № 71.

В этих целях государственное лесохозяйственное учреждение «Оршанский лесхоз» ОБЯЗАНО:

1. Участвовать в обследованиях типичного биотопа, организованных Министерством природных ресурсов и охраны окружающей среды и его территориальными органами, один раз в пять лет.

2. Своевременно информировать обо всех обстоятельствах, наступление которых связано с обеспечением охраны типичного биотопа, Дубровенскую районную инспекцию природных ресурсов и охраны окружающей среды.

3. Обеспечивать соблюдение специального режима охраны и использования типичного биотопа.

В границах типичного биотопа запрещается:

проведение всех видов рубок за исключением: работ по сохранению популяций редких и охраняемых видов дикорастущих растений; работ по регулированию распространения и численности чужеродных инвазивных видов растений;

заготовка: живицы, второстепенных лесных ресурсов, древесных соков, дикорастущих растений и (или) их частей, мха, сбор лесной подстилки и опавших листьев;

лесоиспользование в целях проведения культурно-оздоровительных, туристических, иных рекреационных и (или) спортивно-массовых, физкультурно-оздоровительных и спортивных мероприятий;

создание лесных культур, плантаций, питомников;

применение химических средств защиты растений, удобрений;

распашка и обработка почвы, за исключением: работ по сохранению популяций редких и охраняемых видов дикорастущих растений; работ по регулированию распространения и численности инвазивных видов растений;

повреждение и уничтожение живого напочвенного покрова и лесной подстилки, за исключением: работ по сохранению популяций редких и охраняемых видов дикорастущих растений; работ по регулированию распространения и численности инвазивных видов растений;

устройство летних лагерей содержания скота и скотопрогонов;
выпас скота;

проведение работ, связанных с изменением рельефа и существующего гидрологического режима, кроме работ по его восстановлению;

разведка и добыча полезных ископаемых;

устройство мест складирования лесной продукции;

устройство мест отдыха и размещение палаточных городков;

создание вольеров;

движение и стоянка механических транспортных средств и самоходных машин вне дорог общего пользования и специально оборудованных мест, за исключением механических транспортных средств и самоходных машин: органов пограничной службы и подрядных организаций при выполнении задач по обеспечению установления, содержания и охраны Государственной границы Республики Беларусь; органов и подразделений по чрезвычайным ситуациям; Министерства природных ресурсов и охраны окружающей среды и его территориальных органов; государственного органа (иной государственной организации), в управление которого (которой) передана особо охраняемая природная территория; государственного природоохранного учреждения, осуществляющего управление особо охраняемой природной территорией; Министерства лесного хозяйства и подчиненных ему организаций для выполнения задач по использованию, охране, защите и воспроизводству лесов; органов Комитета государственного контроля; Государственной инспекции охраны животного и растительного мира при Президенте Республики Беларусь и ее областных и межрайонных инспекций охраны животного и растительного мира.

4. В случае ухудшения состояния типичного биотопа осуществлять мероприятия по его восстановлению.

УТВЕРЖДЕНО

Решение
Дубровенского районного
исполнительного комитета
13.03.2026 № 154

ПАСПОРТ
типичного биотопа

«4» февраля 2026 г.

№ 72

Название типичного биотопа: Дистрофные озера.

Состояние типичного биотопа: хорошее.

Местонахождение типичного биотопа: Витебская область, Дубровенский район, 4,0 километра к северо-востоку-востоку от агрогородка Осинторф (поселок № 10), государственное лесохозяйственное учреждение «Оршанский лесхоз», Осинторфское лесничество, квартал 50, выдел 15, озеро «Зеленое».

Географические координаты центральной точки типичного биотопа: 54°46'51,112" северной широты, 30°43'0,021" восточной долготы.

Площадь или протяженность типичного биотопа: 0,8144 гектара.

Описание границ типичного биотопа: в границах береговой линии озера.

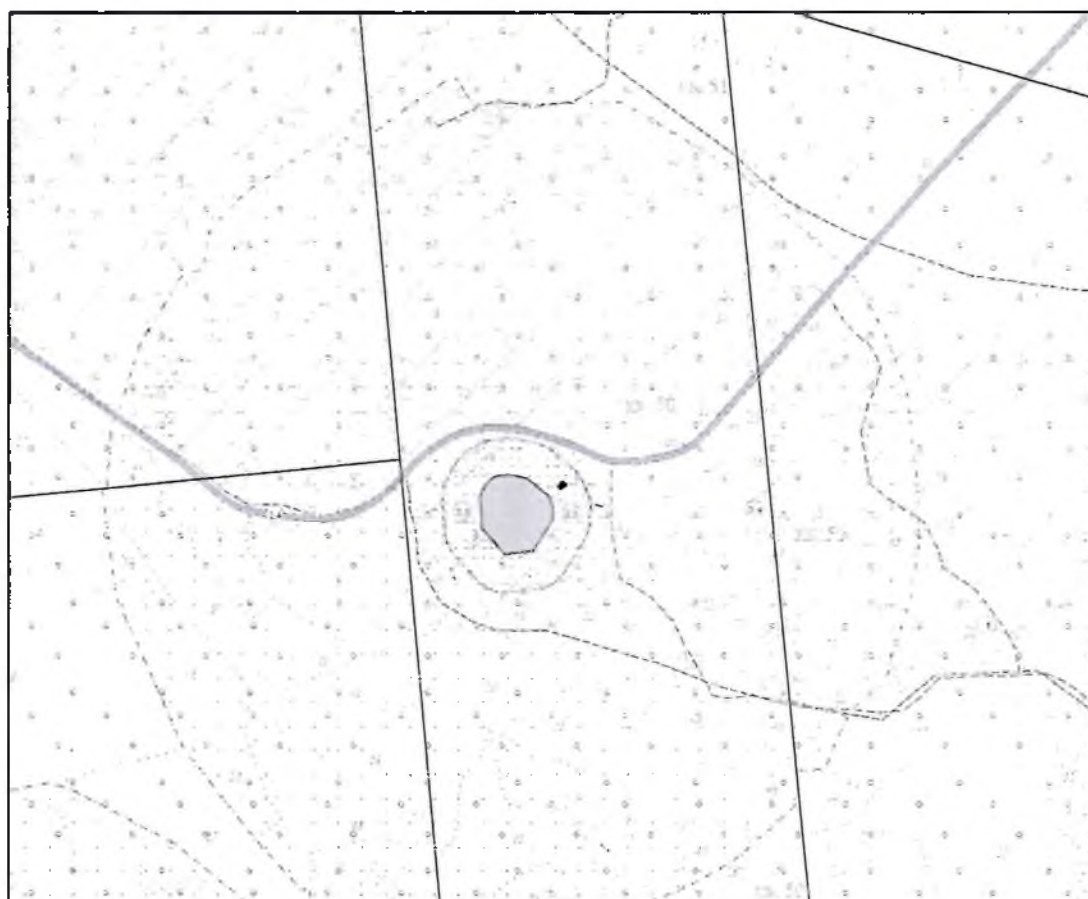
Описание типичного биотопа: дистрофное озеро.

Джус М.А.
ведущий специалист
общества с дополнительной
ответственностью «ГЕО-ТОМ 88»

27 октября 2025 г

Общий вид (фотографии) и картосхема
типичного биотопа
к паспорту типичного биотопа
от «4» февраля 2026 г. № 72

Дистрофные озера



УТВЕРЖДЕНО
Решение
Дубровенского районного
исполнительного комитета
13.03.2026 № 154

ОХРАННОЕ ОБЯЗАТЕЛЬСТВО

«4» февраля 2026 г.

№ 72

Государственное лесохозяйственное учреждение «Оршанский лесхоз» (Витебская область, город Орша, улица Могилевская, 110), обеспечивает охрану типичного биотопа: Дистрофные озера, указанного в паспорте типичного биотопа от «4» февраля 2026 г. № 72.

В этих целях государственное лесохозяйственное учреждение «Оршанский лесхоз» ОБЯЗАНО:

1. Участвовать в обследованиях типичного биотопа, организованных Министерством природных ресурсов и охраны окружающей среды и его территориальными органами, 1 раз в 5 лет.

2. Своевременно информировать обо всех обстоятельствах, наступление которых связано с обеспечением охраны типичного биотопа Дубровенскую районную инспекцию природных ресурсов и охраны окружающей среды.

3. Обеспечивать соблюдение специального режима охраны и использования типичного биотопа.

В границах типичного биотопа запрещается:

- устройство водохозяйственных сооружений, предназначенных для воздействия на водные потоки, транспортировку и перераспределение вод;
- забор воды на промышленные нужды;
- сброс сточных, дренажных, карьерных вод;
- сброс вод с прудовых хозяйств, польдеров, из сетей гидротехнической мелиорации;
- проведение работ, связанных с изменением рельефа дна и берегов;
- устройство лодочных причалов вне установленных мест;
- устройство пляжей и мест отдыха вне установленных мест;
- промысловое рыболовство;
- зарыбление неаборигенными рыбами фитофагами;
- расчистка водной и прибрежной растительности, за исключением: работ по сохранению популяций редких и охраняемых видов дикорастущих растений; работ по регулированию распространения и численности инвазивных видов растений;
- водопой скота вне установленных мест;

мойка транспортных и других технических средств;

использование маломерных судов с двигателями внутреннего сгорания, в том числе подвесными, мощностью свыше 15 лошадиных сил, кроме маломерных судов органов и подразделений по чрезвычайным ситуациям, Министерства природных ресурсов и охраны окружающей среды и его территориальных органов, государственного природоохранного учреждения, осуществляющего управление особо охраняемой природной территорией, Государственной инспекции охраны животного и растительного мира при Президенте Республики Беларусь и ее областных и межрайонных инспекций охраны животного и растительного мира, Республиканское государственно-общественное объединение "Белорусское республиканское общество спасания на водах" и его структурных подразделений;

создание вольеров в водоохранной зоне.

4. В случае ухудшения состояния типичного биотопа осуществлять мероприятия по его восстановлению.

УТВЕРЖДЕНО
Решение
Дубровенского районного
исполнительного комитета
13.03.2026 № 154

ПАСПОРТ
типичного биотопа

«4» февраля 2026 г.

№ 73

Название типичного биотопа: Эвтрофные озера с преобладанием сообществ плавающих гидрофитов.

Состояние типичного биотопа: хорошее.

Местонахождение типичного биотопа: Витебская область, Дубровенский район, 3,5 километра к северо-востоку от агрогородка Осинторф (поселок № 10), государственное лесохозяйственное учреждение «Оршанский лесхоз», Осинторфское лесничество, квартал 33, выдел 11, озеро «Гребенки».

Географические координаты центральной точки типичного биотопа: 54°47'31,82" северной широты, 30°41'44,69" восточной долготы.

Площадь или протяженность типичного биотопа: 0,8 гектара.

Описание границ типичного биотопа: в границах береговой линии озера.

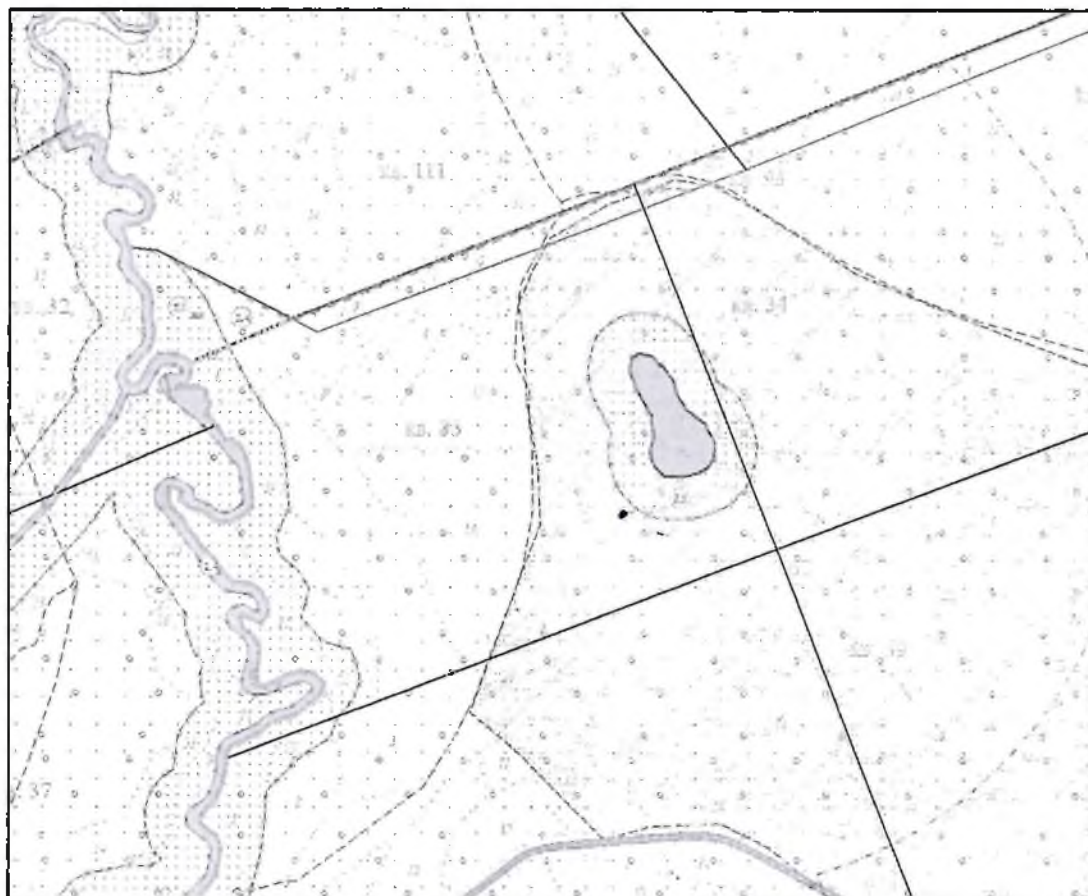
Описание типичного биотопа: эвтрофное озеро.

Джус М.А.
ведущий специалист
общества с дополнительной
ответственностью «ГЕО-ТОМ 88»

27 октября 2025 г

Общий вид (фотографии) и картосхема
типичного биотопа
к паспорту типичного биотопа
от «4» февраля 2026 г. № 73

Эвтрофные озера с преобладанием сообществ плавающих гидрофитов



УТВЕРЖДЕНО
Решение
Дубровенского районного
исполнительного комитета
13.03.2026 № 154

ОХРАННОЕ ОБЯЗАТЕЛЬСТВО

«4» февраля 2026 г. № 73

Государственное лесохозяйственное учреждение «Оршанский лесхоз» (Витебская область, город Орша, улица Могилевская, 110), обеспечивает охрану типичного биотопа: Эвтрофные озера с преобладанием сообществ плавающих гидрофитов, указанного в паспорте типичного биотопа от «4» февраля 2026 г. № 73.

В этих целях государственное лесохозяйственное учреждение «Оршанский лесхоз» ОБЯЗАНО:

1. Участвовать в обследованиях типичного биотопа, организованных Министерством природных ресурсов и охраны окружающей среды и его территориальными органами, 1 раз в 5 лет.

2. Своевременно информировать обо всех обстоятельствах, наступление которых связано с обеспечением охраны типичного биотопа Дубровенскую районную инспекцию природных ресурсов и охраны окружающей среды.

3. Обеспечивать соблюдение специального режима охраны и использования типичного биотопа.

В границах типичного биотопа запрещается:

устройство водохозяйственных сооружений, предназначенных для воздействия на водные потоки, транспортировку и перераспределение вод;

забор воды на промышленные нужды;

сброс сточных, дренажных, карьерных вод;

сброс вод с прудовых хозяйств, польдеров, из сетей гидротехнической мелиорации;

проведение работ, связанных с изменением рельефа дна и берегов;

устройство лодочных причалов вне установленных мест;

устройство пляжей и мест отдыха вне установленных мест;

промысловое рыболовство;

зарыбление неаборигенными рыбами фитофагами;

расчистка водной и прибрежной растительности, за исключением: работ по сохранению популяций редких и охраняемых видов дикорастущих растений; работ по регулированию распространения и численности инвазивных видов растений;

водопой скота вне установленных мест;

мойка транспортных и других технических средств;

использование маломерных судов с двигателями внутреннего сгорания, в том числе подвесными, мощностью свыше 15 лошадиных сил, кроме маломерных судов органов и подразделений по чрезвычайным ситуациям, Министерства природных ресурсов и охраны окружающей среды и его территориальных органов, государственного природоохранного учреждения, осуществляющего управление особо охраняемой природной территорией, Государственной инспекции охраны животного и растительного мира при Президенте Республики Беларусь и ее областных и межрайонных инспекций охраны животного и растительного мира, Республиканское государственно-общественное объединение "Белорусское республиканское общество спасания на водах" и его структурных подразделений;

создание вольеров в водоохранной зоне.

4. В случае ухудшения состояния типичного биотопа осуществлять мероприятия по его восстановлению.